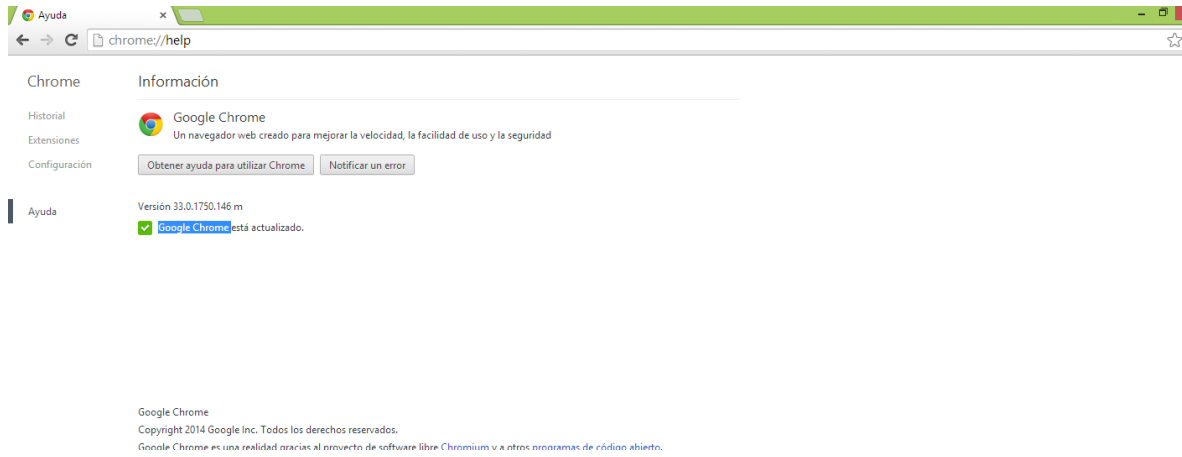
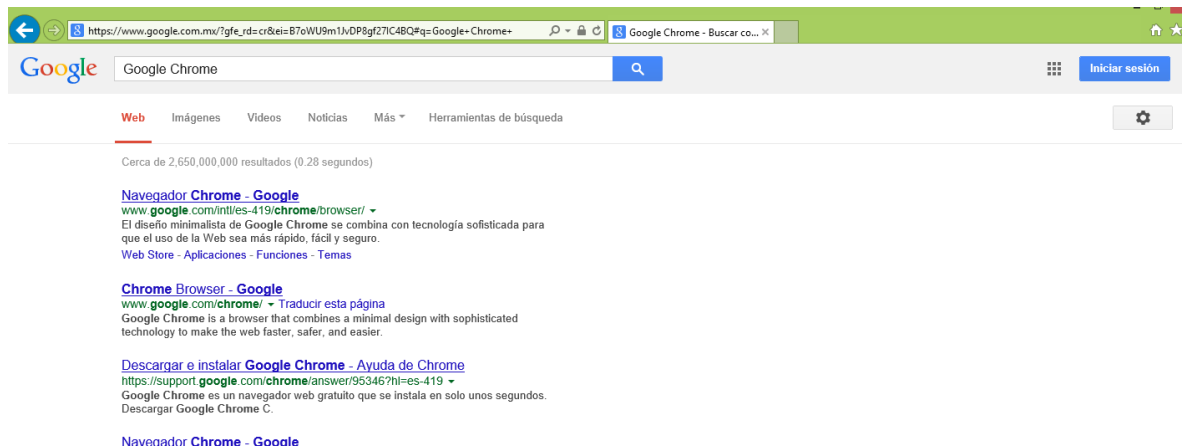


## Requerimientos mínimos para el manejo del Sistema de EFES

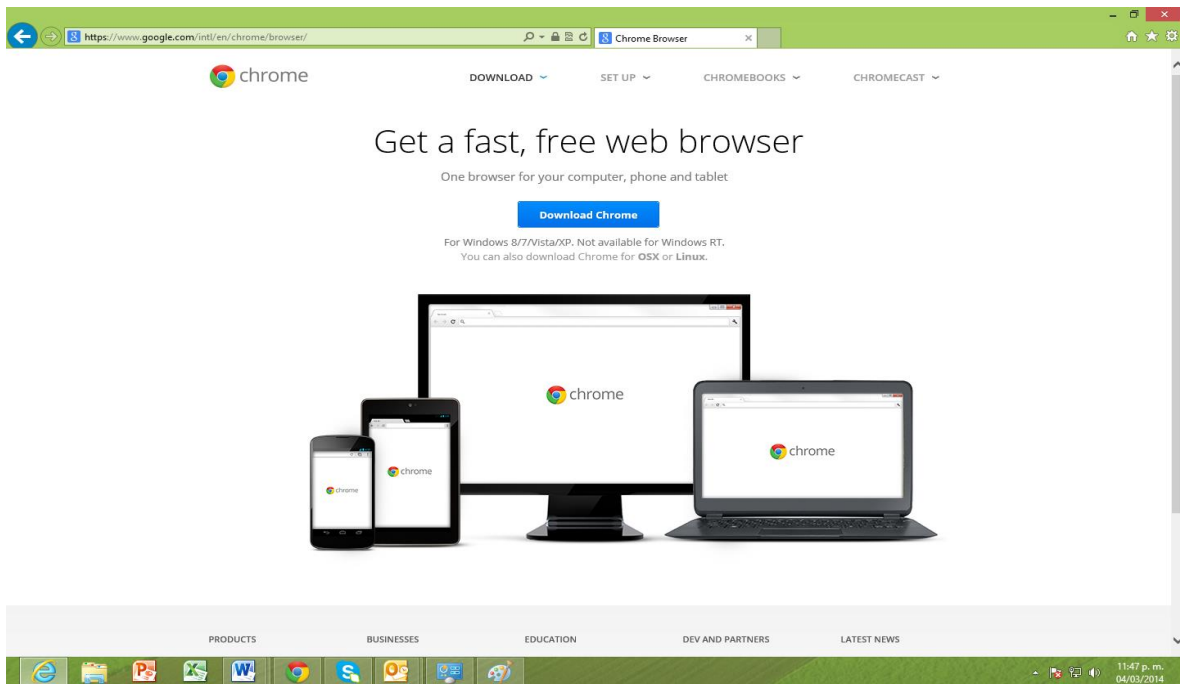
El usuario deberá tener el navegador Google Chrome la versión 33.0.1750.146 m o superior en español, la manera de saber estos es al menú del navegador dar clic en configuración seleccionar Ayuda y encontrar la versión del navegador



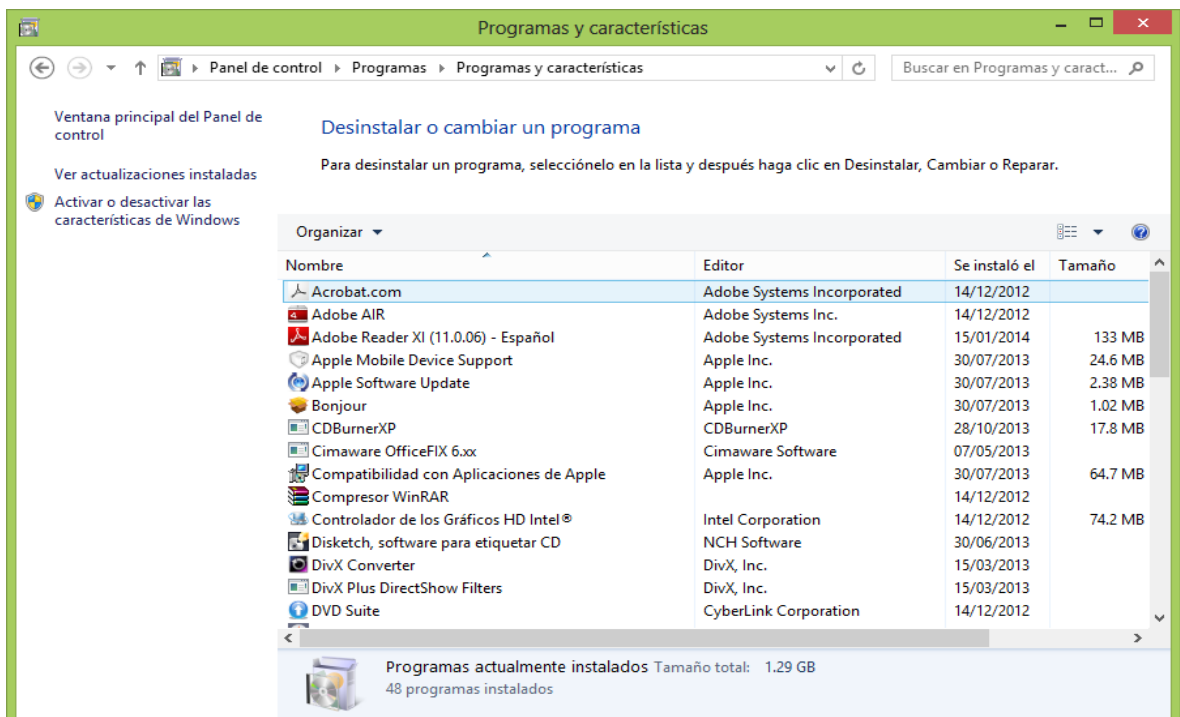
Si el usuario tiene el navegador Google Chrome la versión 33.0.1750.146 podrá descargarlo desde otro navegador como Internet explore o Mozilla, tecleando en la barra de direcciones [www.google.com](http://www.google.com) una vez dentro de la búsqueda digite Google Chrome y le aparecerá esta liga para su descarga



La cual lo enviara a la siguiente página en donde deberá dar clic en download Chrome y seguir las instrucciones de instalación



Si su navegador no se actualiza correctamente, por favor desinstalar el navegador desde el panel de control, el icono de programas o software



Por ultimo volviendo a realizar la instalación del Google Chrome

El usuario requiere una conexión a internet de 1mb sin compartir el enlace o ancho de banda